

ECOMATIC LINE

EMERGRAF
www.emergraf.com.pl

ECOMATIC 18 – szerokość robocza 1,8 m

ECOMATIC 23 – szerokość robocza 2,3 m

ECOMATIC 18 DC - szerokość robocza 1,8 m + sztancowanie

ECOMATIC 23 DC - szerokość robocza 2,3 m + sztancowanie



Maszyna Ecomatic jest przeznaczona do profesjonalnej i wydajnej produkcji pudeł klapowych, tacek, kratownic, przekładek wycinanych z tektury falistej.

Z dodatkowym modułem sztancowania umożliwia wycinanie np. otworów na dłonie lub wykonywanie poprzecznych pudeł.

Maszyna może wykonywać różnego rodzaju cięcia, bigi wzdłużne i poprzeczne.

Produkcja podstawowych pudeł klapowych (szczególnie typu FEFCO 02, FEFCO 03 itp.) jest możliwa z tektury falistej z pojedynczej fali (3 warstwowa) lub podwójnej fali (5 warstwowa).

Wersja Ecomatic może wykonywać następujące operacje:

- wycinanie szczelin i bigowanie poprzeczne
- bigowanie wzdłużne
- cięcie wzdłużne
- cięcie poprzeczne gilotyną
- wycinanie zakładki językowej

- podawanie ręczne
- multiprodukcja poprzeczna

Wersja Ecomatic DC

- wersja Ecomatic+ sekcja dodatkowego sztancowania

Wymiary pudła są programowane za pomocą dotykowego ekranu. Zgodnie z wprowadzonymi parametrami maszyna automatycznie wykonuje poszczególne cykle.

Pozycje noży szczelinowych i bigujących oraz noży krążkowych, kół bigujących i noży jęczyzkowych w prosty i szybki sposób ustawia się ręcznie. System sterowania może wyliczyć ich pozycję i wyświetlić na monitorze.

Maszyna jest szybka i prosta w obsłudze, idealna dla małych nakładów rzędu 10-5000 pudeł.

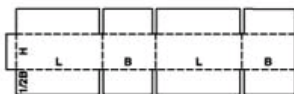


DANE

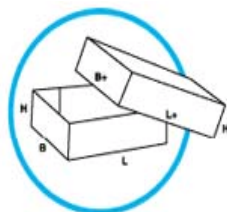
TECHNICZNE:

max format arkusza	szer. 1800(2300) x 4000 mm (dł. nieograniczona)
min format arkusza	szer. 200x500 mm (650mm model z DC)
wydajność (szt/godz)	
poj. produkcja	200-400
multiprodukcja	do 1500
wymiary maszyny (m)	4,2x3,6x2,0
waga(kg)	2000 do 2900
zasilanie elektryczne	3x400V, 50Hz, 4kW
zasilanie powietrzem	8-10 kPa, 250l/min
grubość tektury (mm)	2,0-8,0

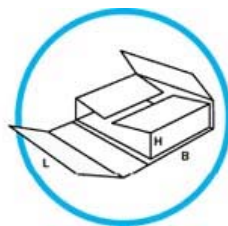
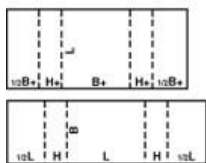
FEFCO 0201



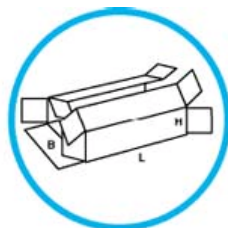
FEFCO 0300



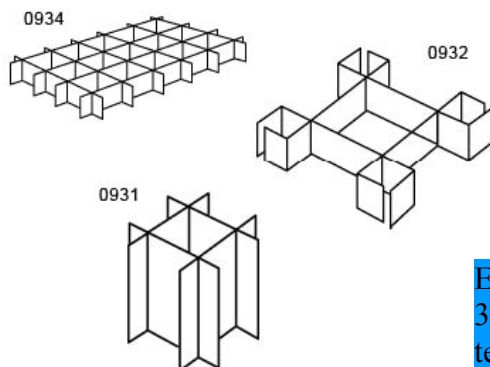
FEFCO 0404



FEFCO 0411



FEFCO 09



EMERGRAF W.Ryppa R.Maczka sp.jawna
32-020 Wieliczka ul. Niepolomska 32a
tel +48 12 288 12 44; +48 12 288 12 45
fax +48 12 278 31 96
sekretariat@emergraf.com.pl