

EASYMATIC LINE

EMERGRAF
www.emergraf.com.pl

Easymatic 18 – szerokość robocza 1,8 m

Easymatic 23 – szerokość robocza 2,3 m

Easymatic 18DC- szerokość robocza 1,8 m + sztancowanie

Easymatic 23DC - szerokość robocza 2,3 m + sztancowanie



Uniwersalna maszyna do produkcji pudeł klapowych, tacek, kratownic, przekładek wycinanych z tektury falistej.

Maszyna może wykonywać różnego rodzaju cięcia, bigi wzdłużne i poprzeczne.

Produkcja podstawowych pudeł klapowych (szczególnie typu FEFCO 02,

FEFCO 03 itp.) jest możliwa z tektury falistej z pojedynczej fali (3 warstwowa) lub podwójnej fali (5 warstwowa). Maszynę można również przystosować do pracy z tekturą o potrójnej fali.

Easymatic może wykonywać następujące operacje:

- wycinanie szczelin i bigowanie poprzeczne
- bigowanie wzdłużne
- cięcie wzdłużne
- multiprodukcja poprzeczna

DANE TECHNICZNE:

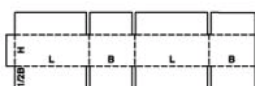
max format arkusza	szer. 1800(2300) x 4000 mm (dł. nieograniczona)
min format arkusza	szer. 200x600 mm
wydajność (szt/godz)	
poj. Produkcja	200-400
multiprodukcja	do 1500
wymiary maszyny (m)	1,9x2,2x1,6
waga(kg)	1300
zasilanie elektryczne	3x400V, 50Hz, 3kW
zasilanie powietrzem	8-10 kPa, 250l/min
grubość tektury (mm)	2,0-10,0

Wymiary pudła są programowane za pomocą dotykowego ekranu. Według wprowadzonych parametrów maszyna wykonuje poszczególne cykle.

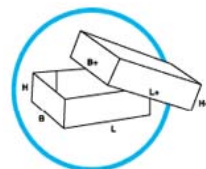
Pozycje noży szcelinowych i bigujących oraz noży krążkowych i kół bigujących w prosty i szybki sposób ustawia się ręcznie.

Maszyna jest szybka i prosta w obsłudze, idealna dla nakładów 10-5000 pudeł.

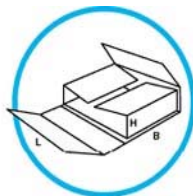
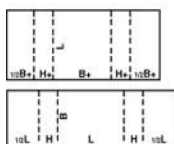
FEFCO 0201



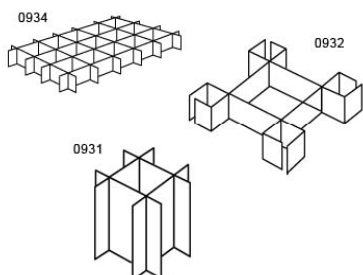
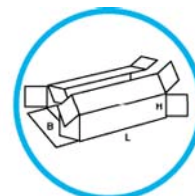
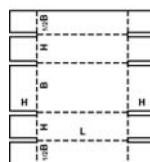
FEFCO 0300



FEFCO 0404



FEFCO 0411



FEFCO 09

EMERGRAF W.Ryppa R.Maczka sp.jawna
32-020 Wieliczka ul. Niepolomska 32a
tel +48 12 288 12 44; +48 12 288 12 45
fax +48 12 278 31 96
sekretariat@emergraf.com.pl